

# 完 工 報 告 書

■■■■様邸

沈下修正アンダーピニング工事

YOUUP

作成日

■■■■

## 工事概要

件名： ████████ 邸  
沈下修正アンダーピニング工事

場所： 長野県駒ケ根市 ████████

依頼者： ████████ 様

工事目的： 本工事は、アンダーピニング(鋼管杭圧入)によって  
地盤沈下による家屋の傾きを修正し  
今後の沈下防止を行うことを目的とします。

工期： 平成29年 ████████ ～ 平成29年 ████████

工事実施者： ユーアップ  
広島県広島市安佐北区三入東2-65-16  
TEL (082)818-0025  
FAX (082)553-8515

使用鋼材： 基礎補強用帯鉄  
一般構造用圧延鋼材 SS400 平鋼 JIS G3194  
150mm t 6mm

鋼管杭  
一般構造用炭素鋼鋼管 STK400 JIS G 3444  
φ76.3mm t 3.2mm



施工前状況



施工前状況



施工前状況



コンクリート撤去



コンクリート撤去



コンクリート撤去



基礎補強 帯鉄取付  
和室側



基礎補強 帯鉄取付  
和室側



鋼管位置フーチング撤去



鋼管杭圧入



鋼管杭圧入



鋼管杭圧入



鋼管杭継足し 溶接



鋼管杭圧入後



ジャッキアップ準備



ジャッキアップ



鋼管杭固定 溶接



石戻し





掘削作業  
キッチン側



掘削作業  
キッチン側



基礎補強 帯鉄取付  
キッチン側



基礎補強 帯鉄取付  
給湯器下



基礎補強 帯鉄取付  
増築部下



鋼管位置フーチング撤去



鋼管杭圧入



鋼管杭圧入後



ジャッキアップ



鋼管杭固定



杭頭処理



基礎下モルタル注入



基礎下モルタル注入



基礎下モルタル注入



基礎下モルタル注入



基礎下モルタル注入



フーチング修復



雨水管復旧



犬走修復



犬走修復



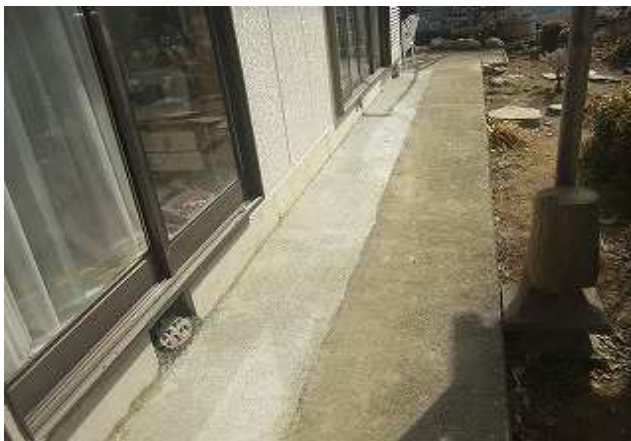
埋戻し



埋戻し



基礎補強 帯鉄取付  
玄関横



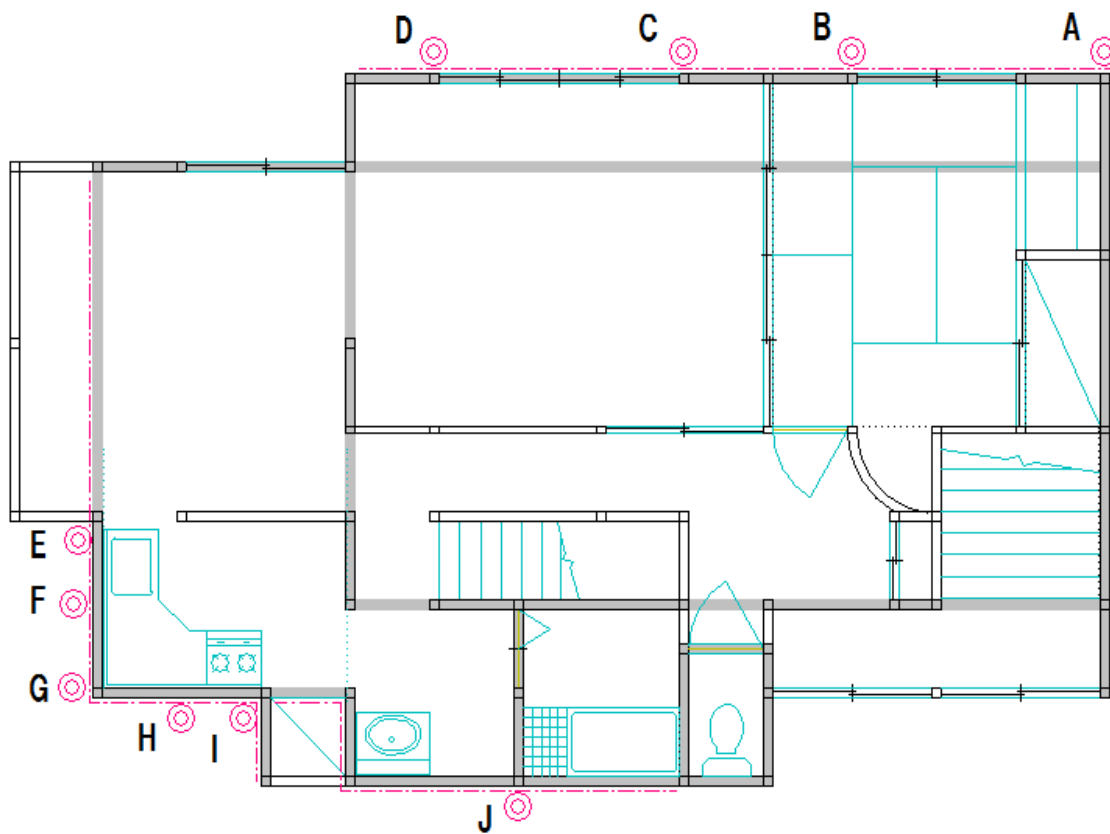
工事完了





工事完了

施工図



- = 鋼管杭圧入・持上げ箇所
- = 基礎補強・帯鉄施工範囲

施工データ

鋼管杭圧入箇所数 10 箇所

最大ジャッキアップ量 約 21 mm

基礎補強・帯鉄施工範囲 約 23 m

施工箇所	A	B	C	D	E	F	G	H	I	J										
圧入長 (m)	2.8	2.8	2.8	2.6	2.0	2.0	2.8	3.0	2.0	2.0										
圧入力 (t)	10.0	10.0	10.0	10.0	1.0	1.0	10.0	10.0	10.0	10.0										

備考 ジャッキアップ時荷重 8t×11台

工事名 ■■■様邸沈下修正アンダーピニング工

沈下修正  
建物矯正

YOUUP

TEL(082)818-0025

図面名

沈下修正施工箇所図

場所 長野県駒ヶ根市■■■■■

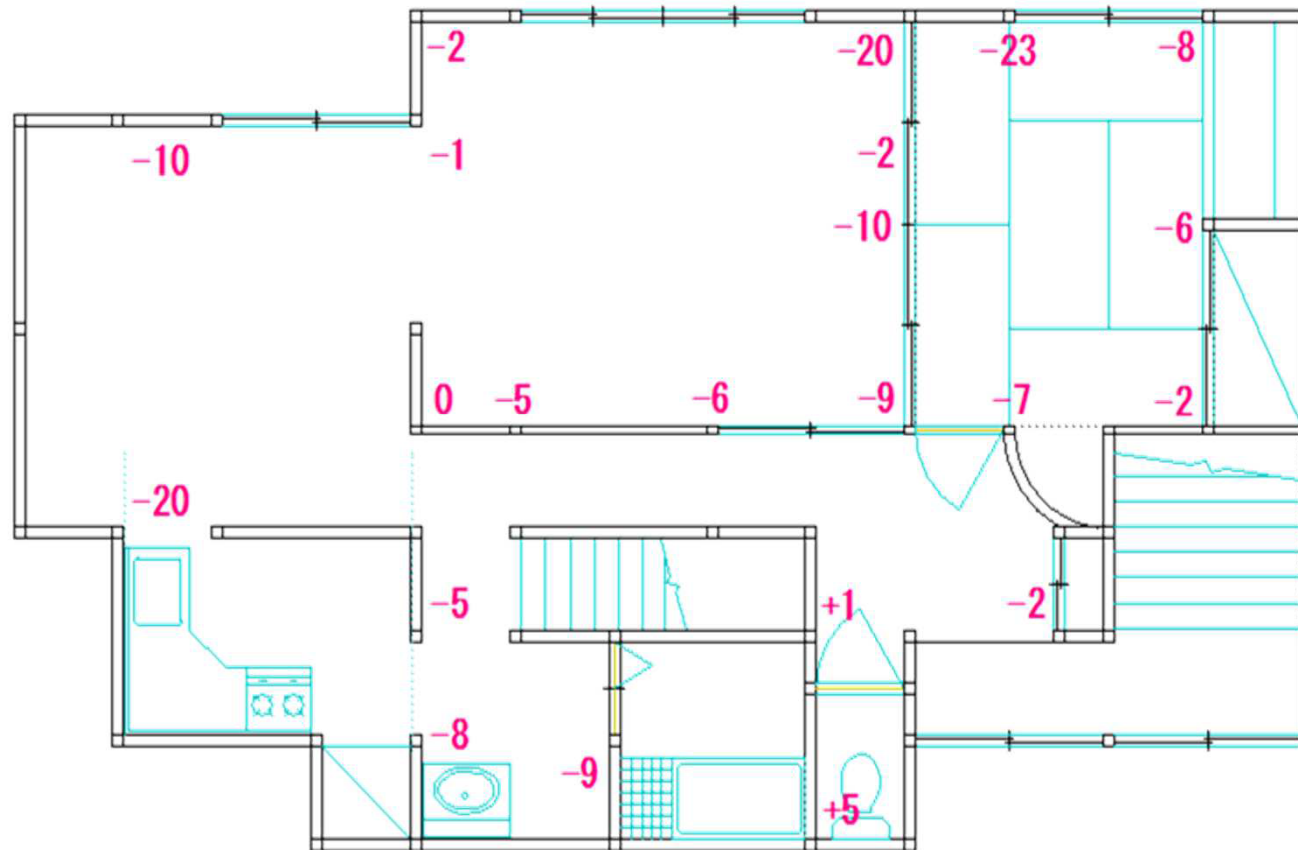
広島県広島市安佐北区三入東2-65-16

FAX(082)553-8515

作成日

2017年3月

修正前



※数値はmm単位

工事名 ■■■様邸沈下修正アンダーピニング工

場所 長野県駒ヶ根市 ■■■■■

沈下修正  
建物矯正

広島県広島市安佐北区三入東2-65-16

YOUUP

TEL(082)818-0025

FAX(082)553-8515

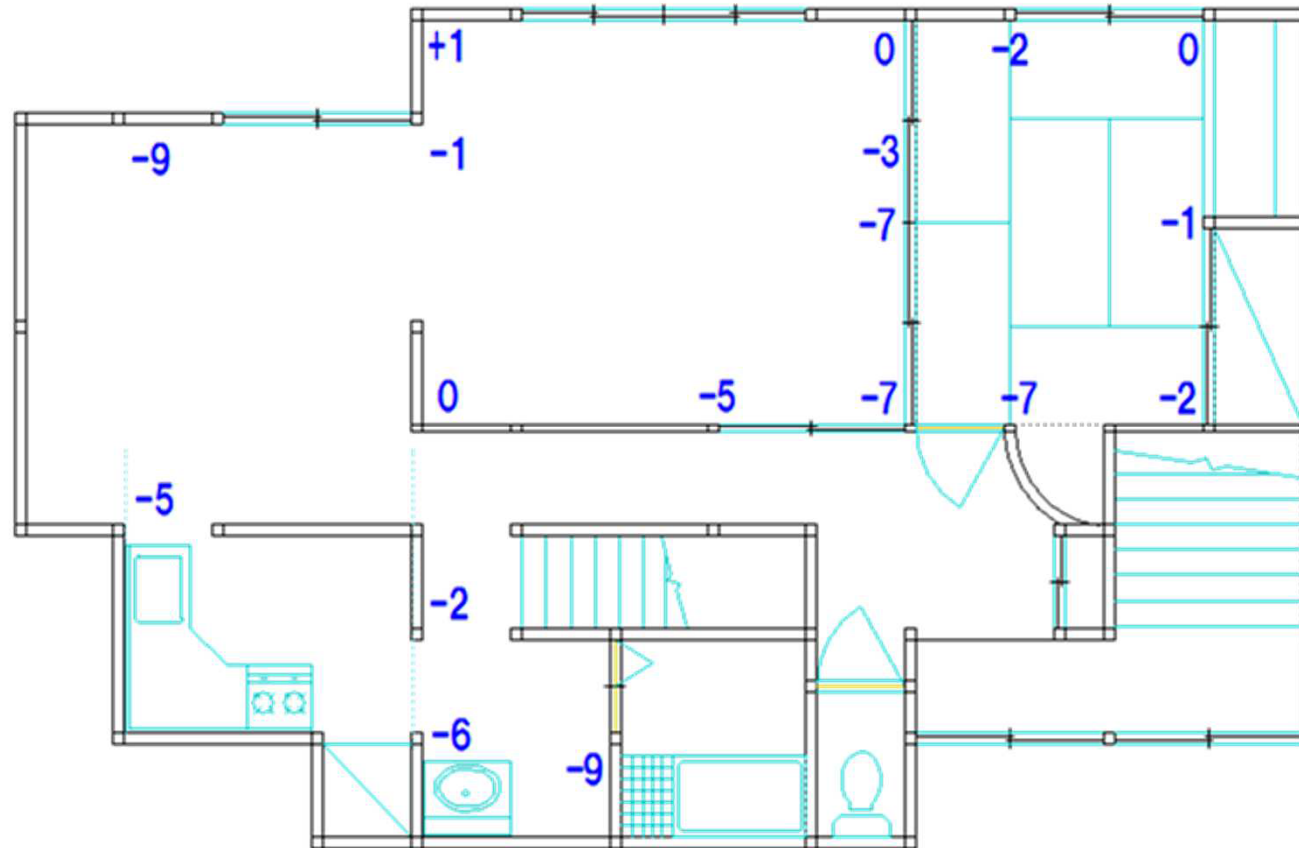
図面名

沈下修正前測定結果

作成日

2017年3月

修正後



※数値はmm単位

工事名 ■■■ 様邸沈下修正アンダーピニング工

場所 長野県駒ヶ根市 ■■■■■

沈下修正  
建物矯正

YOUUP

広島県広島市安佐北区三入東2-65-16

TEL(082)818-0025

FAX(082)553-8515

図面名

沈下修正後測定結果

作成日

2017年3月